



**Marka: ISILON**

## **TÜRKÇE KULLANIM KILAVUZU**

**Veri Depolama Ünitesi**

**Modeller:**

<b>F800</b>
<b>H400</b>
<b>H500</b>
<b>H600</b>
<b>A200</b>
<b>A2000</b>
<b>X210</b>
<b>HD400</b>
<b>NL410</b>

**ÜRETİCİ FİRMA:**

**EMC<sup>2</sup>**

where information lives®

EMC Corporation.  
176 South Street  
Hopkinton, MA 01748  
United States  
Tel: +1 508-435-1000  
Fax: +1 508-555-1212

Satış:

Tel: +1 866-438-3622  
Fax: +1 508-555-1212  
[info@emc.com](mailto:info@emc.com)  
[www.emc.com](http://www.emc.com)

Teknik Destek:

Tel: +1-508-497-7901  
Fax: +1 508-555-1212  
[support@emc.com](mailto:support@emc.com)

**İTHALATÇI FİRMA**

TECH DATA BİLGİSAYAR SİSTEMLERİ A.Ş.

Saray Mahallesi, Site Yolu Sokak

Anel İş Merkezi No:5 Kat:8

Ümraniye, İstanbul,34768

Tel : +90 216 999 53 50

## ISILON VERİ DEPOLAMA ÜNİTESİ



Şekil 1: Veri Depolama ünitesi, ISILON

ISILON veri depolama sistemleri, kritik önem taşıyan iş uygulamalarının geniş ve büyüyen veri depolama gereksinimlerini destekler. Bu ölçeklenebilir ISILON veri depolama çözümleri, varolan bölümün orta ölçekli depolama olanağı gereksinimlerini karşılayacak ve işletmenizi geleceğe hazırlayacak veri erişimi ve koruması sunar.

## BAKIM, ONARIM

### GARANTİ HİZMETİ

Gerekirse, ISILON, kendisi tarafından ilgili Makine için belirlenen garanti hizmeti tipi kapsamında, Makineye onarım ya da parça değişimi hizmeti sağlar. ISILON sorununuzu telefon ile veya elektronik yoldan erişilen bir ISILON Web portalı üzerinden çözmeye çalışacaktır. ISILON'in belirlediği sorun saptama ve çözme yordamlarını izlemeniz gerekir. Belirtilen hizmet düzeyleri yanıt süresi için belirlenen hedeflerdir ve bu düzeylere uyulacağı garanti edilmez. Belirtilen garanti hizmeti seviyesi dünyanın her yerinde sağlanamayabilir. ISILON'in normal hizmet alanı dışında ücret talep edilebilir. Ülkeye ve konuma özgü bilgiler için yerel ISILON temsilcinize ya da yetkili satıcınıza başvurun.

### ULUSLARARASI GARANTİ HİZMETİ

Uluslararası Garanti Hizmeti (IWS; International Warranty Service) seçilen ülkelerde ya da bölgelerde kullanılabilir.

Hizmetin sağlandığı ülkede sağlanan garanti hizmeti tipi (müşteri yerinde onarım ve müşteri tarafından değiştirilebilir birim ve hizmet düzeyi, 9x5 sonraki işgünü veya 24x7 gibi), makinenin satın alındığı ülkede sağlanandan farklı olabilir.

IWS kapsamındaki garanti hizmeti, hizmet verilen ülkedeki IWS'ye uygun makine tipi için kullanılabilir olan geçerli garanti hizmeti tipi ve hizmet seviyesiyle sağlanır ve garanti süresi, makinenin satın ülkede geçerli olan süre olacaktır.

## TAŞIMA VE NAKLİYE SIRASINDA UYULMASI GEREKEN KURALLAR



≈ 18 kg (39.7 lb)



≈ 32 kg (70.5 lb)



≈ 55 kg (121.2 lb)

### DİKKAT:

**Kaldırırken güvenlik uygulamalarına uyun.**

- İndirme-bindirme ve taşıma sırasında, araca maksimum dikkat gösterilmelidir.
- Araca yükleme sırasında ambalajın tamamen kapalı olduğundan ve hasar görmemiş olduğundan emin olun.
- Üst üste 10 koliden fazla istiflemeyin.
- Nakliye sırasında, Uluslararası Nakliyeciler Birliği tarafından açıklanan yönetmeliklere tamamen uyulmalıdır.
- Nakliye sırasında, ortam sıcaklığı  $-10^{\circ}/+80^{\circ}$  arasında bulunmalıdır.

## KULLANIM SIRASINDA İNSAN VE ÇEVRE SAĞLIĞI AÇISINDAN TEHLİKELİ VEYA DİKKAT EDİLMESİ GEREKEN NOKTALAR İLE İLGİLİ UYARILAR

- Yalnızca eğitimli ve uzman personele bu cihazı kurma veya değiştirme izni verilmelidir.
- Sistemi güç kaynağına bağlamadan önce, kurulum talimatlarını okuyun.
- Güç hatlarına bağlı olan bir cihaz üzerinde çalışmadan önce, takılarınızı (yüzükler, kolyeler ve saatler dahil) çıkarın. Metal nesnelere, güç ve toprağa bağlandıklarında ısınırlar ve ciddi yanıklara neden olabilirler ya da metal nesnelere terminallere kaynatılarak yapıştırabilirler.
- Kasayı başka bir cihazın üzerine koymayın. Kasa düşerse, ciddi bedensel yaralanmaya ve cihazın hasar görmesine neden olabilir.
- Fiş – yuva bileşimine her zaman erişilebilmelidir, çünkü ana bağlantı kesme aygıtı olarak görev görür.
- Anahtarın aşırı ısınmasını engellemek için, önerilen en yüksek ortam sıcaklığı olan 40°C'yi aşan ortamlarda çalıştırmayın. Hava akımını sağlamak için, havalandırma açıklıklarının çevresinde en az 7,6 cm boşluk bırakın.
- Bu aygıt, TN güç sistemleriyle çalışmak üzere tasarlanmıştır.
- Birim kurulurken, toprak bağlantısı her zaman en önce yapılıp en son çözülmelidir.
- Bu ürün, binanın kısa devre (aşırı akım) korumasının kurulmasına dayanır. Faz iletkenleri (tüm akımı taşıyan iletkenler) için 120 VAC, 15A ABD (240VAC, 16A uluslararası) oranlarından daha büyük bir sigorta ya da akım kesici olmadığından emin olun.
- Bu cihaz, topraklanmak üzere tasarlanmıştır. Normal kullanım sırasında, ana bilgisayarın toprağa bağlı olduğundan emin olun.
- Kabloların aşırı yüklenmemesi için, güç sağlama devresine birimler bağlanırken dikkatli olunmalıdır.
- Voltaj eşitsizliği, cihazın zarar görmesine ve yangın tehlikesine neden olabilir. Etiketle belirtilen voltaj güç priz voltajından farklıysa, *kasayı o prize bağlamayın*.
- Güç kablosu bağlıyken güç kaynağına dokunmayın. Güç anahtarı olan sistemlerde, güç anahtarı kapalı konumda olsa bile, güç kablosu bağlıyken güç kaynağında hat voltajı bulunur. Güç anahtarı olmayan sistemlerde, güç kablosu bağlıyken güç kaynağında hat voltajı bulunur.
- Şimşek etkinliği sırasında sistem üzerinde çalışmayın ya da kabloları çıkarıp takmayın.
- Bu ürünün en son imhası, tüm ulusal yasalara ve düzenlemelere uygun olarak gerçekleştirilmelidir.
- Açma/kapama anahtarı olmayan bir sistemde çalışmadan önce, güç kablosunu fişten çıkarın.

## KULLANIM HATALARINA İLİŞKİN BİLGİLER

- Sistemi güç kaynağına bağlamadan önce, kurulum talimatlarını okuyun.
- Birim kurulurken, toprak bağlantısı her zaman en önce yapılıp en son çözülmelidir.
- Cihaz çalışırken bağlantı kabloları çözülmemelidir.
- Aşırı nemli, aşırı sıcak ve soğuk ortamlarda kullanılmaktan kaçının.
- Bu veya bağlı ekipmanın genel amaçlı bir çıkışa yanlış olarak bağlanması, tehlikeli bir duruma sebebiyet verebilir.
- Cihazı sökmeden önce, muhakkak güç anahtarından kapatın. Cihazı yalnızca güç anahtarından açıp kapayın.
- Cihazı amacı dışında kullanmayın.

## **TÜKETİCİNİN YAPABİLECEĞİ BAKIM-ONARIM VEYA ÜRÜNÜN TEMİZLİĞİNE İLİŞKİN BİLGİLER:**

- Kasa etrafını monte esnasında ve sonrasında temiz ve tozdan arındırılmış tutun.
- Çıkarılan kasa kapağını güvenli bir yere koyun.
- Cihazları üzerine düşülmemesi için yürüyüş alanlarından uzak tutun.
- Cihaz temiz tutulmalıdır. Toz, çeşitli sıvılar gibi yabancı maddelere maruz bırakılmamalıdır.
- Yazılım sorunları için [www.emc.com](http://www.emc.com) adresindeki gerekli güncelleştirmeler ve sorun gidericiler yüklenebilir.
- Donanım sorunları için uzman teknik servisle bağlantı kurulmalıdır.
- Cihaz uzman personel tarafından kurulmalı ve bakımı yapılmalıdır.
- Periyodik bakım bulunmamaktadır.

### **Ambalajı Açma ve Gözden Geçirme**

Sürücüler fabrikada dikkatli olarak incelenip paketlenmelerine rağmen, ulaştırma sırasında hasar oluşabilir. Sürücüyü ambalajından çıkarmak için aşağıdaki adımları takip edin.

- a) Kutuda herhangi bir sorun fark ederseniz kargo görevlisine hemen bildirin.
- b) Kutuyu düz, temiz ve sağlam bir yüzeye yerleştirin; daha sonra kutu içeriğini parça listesiyle karşılaştırarak dikkatlice çıkarın. Eğer parçalar eksikse veya hasarlıysa, Overland Data temsilcisine haber verin.
- c) Kutuyu ve ambalaj malzemelerini daha sonra yeniden kullanmak üzere saklayın.

### **Önerilen kullanım yönergeleri**

Sisteminizin en iyi biçimde çalışması için her zaman aşağıdaki önerilen kullanım yönergelerini izleyin:

Kapatmadan önce depolama altsisteminin en iyi durumda olduğundan emin olun. Depolama altsisteminizi kapatmadan önce hata koşullarını çözdüğünüzden emin olun.

Depolama sürücülerinizdeki verileri düzenli olarak yedekleyin.

Yedek güç sağlamak için, ISILON biriminin çift güç kaynağı birimlerini raf kabini içindeki AC güç dağıtım birimleri (PDU'lar) aracılığıyla iki bağımsız dış güç devresine ya da doğrudan dış prizlere takın, ISILON ürünüyle aynı iki bağımsız dış güç devresine bağlanması gerekir. Bu, ISILON ürününün ve bağlı tüm depolama genişletme kasalarının, yalnızca bir güç devresi kullanılabilir durumda olduğunda güç almalarını sağlar.

Ayrıca, tüm güç kablolarının aynı güç devresine bağlanması, yapılandırmadaki ISILON aygıtlarının, gücün gözetimsiz geri yüklenmesi işleminde eşzamanlı olarak açılmalarını sağlar.

Not: Depolama altsisteminize ve genişletme kasalarınıza güç sağlayan devreleri aşırı yüklemeyin. Ek AC PDU çiftlerini kullanın. Ek bilgi için teknik destek temsilcinizle görüşün.

Sistemin planlı bir biçimde kapatılmasından önce ya da sistemde yapılan ekleme, çıkarma ve değişikliklerden (sabit yazılım güncellemeleri, mantıksal sürücü yaratma, depolama bölümleri tanımlama, donanım değişiklikleri gibi) sonra, denetleyici altsistemi profilini, işletim sisteminizin, Installation and User's Guide (Kuruluş ve Kullanıcı Kılavuzu) içinde açıklandığı biçimde saklayın.

Herhangi bir bakım ya da gözetimli açılış yordamında, Depolama altsisteminin açılması başlıklı konuda belirtilen açılış sırasını dikkatli bir biçimde izleyin. Denetleyicinin depolama altsistemlerinin tümüne en iyi biçimde erişebildiğinden emin olmak için, her bir depolama altsistemi bileşenine, bütün sistemin açılış yordamı sırasında doğru sırayla güç verildiğinden emin olun.

Depolama altsistemi, sistem bileşenlerinin eşzamanlı olarak açılmasını destekler; ancak, gözetimli açılış yordamlarında her zaman Depolama altsisteminin açılması başlıklı konuda belirtilen açılış sırasını izlemeniz gerekir.

En iyi durumdaki bir depolama altsistemi, beklenmeyen bir kapanma ve sistem bileşenlerine gücün gözetimsiz ve eşzamanlı olarak geri verilmesi durumunda otomatik olarak kurtarma işlemini gerçekleştirmelidir. Sistem açıldıktan sonra aşağıdaki durumlardan biri ortaya çıkarsa ISILON teknik destek temsilcinizi arayın:

**Özellikleri ile ilgili tanıtıcı ve temel bilgiler, (malın cinsinin, markasının, modelinin, kullanım yerlerinin, teknik özelliklerinin, varsa orijinal resmi v.b)**

ISILON veri depolama çözümleri, kritik önem taşıyan iş uygulamalarının geniş ve büyüyen veri depolama gereksinimlerini destekler. Bu ölçeklenebilir ISILON veri depolama çözümleri, varolan bölümün orta ölçekli depolama olanağı gereksinimlerini karşılayacak ve işletmenizi geleceğe hazırlayacak veri erişimi ve koruması sunar.

## TEKNİK ÖZELLİKLER

Dell EMC Isilon F800 tüm flaşlı NAS-Depolama birimlerinin olağanüstü performans ve olağanüstü ölçeklenebilirliği ile en zorlu dosya iş yükünüzü hızlandırın. Şasi başına 250.000 IOPS ve 15 GB / s bant genişliğine kadar çıkabilirsiniz. SSD sürücü kapasiteleri ile, tüm flaş depolama alanı kasa başına 96 TB ila 924 TB arasında değişiyor. Isilon F800, en zorlu yüksek performanslı bilgi işlem (HPC), medya ve eğlence 4K akışınız ve etkileşimli analitik iş yükleriniz için idealdir.

Endüstrinin # 1 ölçekli NAS platformu için Isilon'un verimliliği, esnekliği ve esnekliğinden yararlanın. Isilon F800, veri ortamınız ne kadar büyük olursa olsun, kolayca ölçeklenebilen ve yönetimi basit tutan ölçeklenebilir NAS'tır. Kaynaklarınızın en iyi şekilde kullanılması için otomatik depolama katmanı, daha az erişilen verileri diğer Isilon sistemlerine veya buluta bölmenizi sağlar.

### Anahtar özellikler:

- Şasi başına 250.000 IOPS ve 15 GB / s bant genişliğine kadar destekler
- Kasa başına 96 TB - 924 TB kapasite
- Şasi başına 60 SSD sağlar
- Yoğun sistem tasarımıyla alan ihtiyacını% 75'e varan oranda azaltır
- Güçlü veri koruma ve güvenlik seçenekleri sunar
- Yatırımları [Gelecek Korunmalı Depolama Sadakat Programı](#) ile korur (destek anlaşması gereklidir)







▪	<b>Ürün Spesifikasyonu</b>
	<u>Isilon All-Flash Ölçekli NAS Depolama Teknolojisi Özellikleri</u>
▪	<b>Ürün Bilgi Formu</b>
	<u>Isilon Veri Sayfası</u>
▪	<b>Şasi Başına İşlemciler</b>
	4 x Intel® Xeon® İşlemci E5-2697A v4
▪	<b>İle karşılaştırır</b>
	Saf FlashBlade
▪	<b>Şasi Başına Kapasite</b>
	96 TB, 192 TB, 924 TB
▪	<b>Şasi Başına Çıkış</b>
	15 GB / sn
▪	<b>Depolama türü</b>
	SSD
▪	<b>Ön Uç Ağ</b>
	Düğüm başına 2 x 10GE (SFP + veya ikiz-balta bakır) veya 2 x 40GbE (QSFP +)
▪	<b>Altyapı Ağı</b>
	Düğüm başına 2 x InfiniBand veya 2 x 40GbE (QSFP +)
▪	<b>Şasi Başına Sürücüler</b>
	60
▪	<b>Sürücü Kapasiteleri</b>
	1,6 TB, 3,2 TB, 15,4 TB
▪	<b>Ürün</b>
	Isilon Ürünleri
▪	<b>İçin çözüm</b>
	Ölçek Depolama
▪	<b>Tarafından Tarama</b>
	All-Flash Depolama NAS Depolama

## **Dell EMC Isilon H400 NAS Depolama Alanı**

Dosya verilerinizi birleřtirin, maliyetli depolama silolarını ortadan kaldırın ve Dell EMC Isilon H400 ile yönetimi basitleřtirin. Bu hibrit ölçeklendirme NAS sistemi, dahili çoklu protokol desteęi ile operasyonel esneklik saęlar, böylece tek bir platformda çok çeřitli yapılandırılmamıř veri iř yüklerini destekleyebilirsiniz. Isilon OneFS iřletim sistemi ile güçlendirilen Isilon H400, sektörün # 1 ölçekli NAS platformuna, Dell EMC Isilon'a bařlamanın kolay bir yoludur.

Isilon H400, performans, kapasite ve deęer dengesi sunan çok yönlü bir hibrid NAS dizisidir. Rahatsızlık olmadan kolayca ölçek kapasitesi. Ve Isilon ile çevreniz ne kadar geniş olursa olsun yönetim basit kalır.

### **Anahtar özellikler:**

- řasi başına 60 SATA sürücüsü ile 120 TB ile 480 TB arasında alışveriş yapar
- řasi başına 3 GB / sn verim saęlar
- Önbelleęe almak için 4 ila 8 adet flař SSD ile performansı hızlandırır
- Tek bir 4U kasasında 4 Isilon düęümüyle yer tasarrufu saęlar
- Çok çeřitli dosya veri iř yüklerini destekler
- Yatırımları Gelecek Korunmalı Depolama Sadakat Programı ile korur (destek anlaşması gereklidir)



- **Özellikler**

- **Ürün Spesifikasyonu**

[Isilon Hybrid Scale-Out NAS Depolama Teknik Özellikleri](#)

- **Ürün Bilgi Formu**

[Isilon Veri Sayfası](#)

- **Şasi Başına İşlemciler**

4 x Intel® Xeon® İşlemci D-1527

- **İle karşılaştırır**

NetApp FAS Serisi

- **Şasi Başına Kapasite**

120 TB, 240 TB, 480 TB

- **Şasi Başına Çıkış**

3 GB / sn

- **Depolama türü**

SATA

- **Ön Uç Ağ**

Düğüm başına 2 x 10GE (SFP + veya çift eksenli bakır)

- **Altyapı Ağı**

Düğüm başına 2 x InfiniBand veya 2 x 10GbE

- **Şasi Başına Sürücüler**

60

- **Sürücü Kapasiteleri**

2 TB, 4 TB veya 8 TB

- **Kasa Başına Önbellek**

3,2 TB - 25,6 TB

- **Ürün**

Isilon Ürünleri

- **İçin çözüm**

Ölçek Depolama

- **Tarafından Tarama**

Karma Depolama Dizisi

NAS Depolama Alanı

## **Dell EMC Isilon H500 NAS Depolama Alanı**

Çok yönlü Dell EMC Isilon H500 ölçeklendirme NAS platformunda çok çeşitli kurumsal dosya iş yüklerini destekleyin. Yapısal olmayan veri büyümesi için zorlu uygulamalar ve kolay ölçeklenebilirlik için yüksek verimlilik elde edin. Dört Isilon düğümünü tek bir 4U kasasında birleştiren ve %80'in üzerinde depolama kullanımını sağlayan verimli bir hibrit depolama tasarımıyla, Dell EMC Isilon H500'ün büyük verimliliği depolama ve ilgili veri merkezi maliyetlerinizi azaltmaya yardımcı olur.

Isilon OneFS işletim sistemi ile güçlendirilmiş olan Isilon H500, ortamınızın ne kadar büyük olursa olsun, basit bir şekilde yönetilebilen ölçeklendirmeli NAS'tır. Şasi ve bulut entegrasyonu arasında otomatik depolama katmanı, depolama kaynaklarınızı optimize etmenize yardımcı olur. Dosya verilerini kurumsal düzeyde yedekleme ve felaket kurtarma seçenekleri ile koruyun.

### **Anahtar özellikler:**

- Kasa başına 60 SATA disk ile 480 TB'a kadar depolar
- Şasi başına 5 GB / sn verim sağlar
- Önbelleğe alma için 4 ila 8 adet flaş SSD ile performansı artırır
- Güçlü güvenlik seçenekleriyle verileri korur
- Çok protokollü destek ile esneklik sağlar
- Yatırımları Gelecek Korunmalı Depolama Sadakat Programı ile korur (destek anlaşması gereklidir)



• <b>Özellikler</b>
▪ <b>Ürün Spesifikasyonu</b>
<a href="#">Isilon Hybrid Scale-Out NAS Depolama Teknik Özellikleri</a>
▪ <b>Ürün Bilgi Formu</b>
<a href="#">Isilon Veri Sayfası</a>
▪ <b>Şasi Başına İşlemciler</b>
4 x Intel® Xeon® İşlemci E5-2630 v4
▪ <b>İle karşılaştırır</b>
NetApp FAS Serisi
▪ <b>Şasi Başına Kapasite</b>
120 TB, 240 TB, 480 TB
▪ <b>Şasi Başına Çıkış</b>
5 GB / sn
▪ <b>Ön Uç Ağ</b>
Düğüm başına 2 x 10GE (SFP + veya ikiz-balta bakır) veya 2 x 40GbE (QSFP +)
▪ <b>Altyapı Ağı</b>
Düğüm başına 2 x InfiniBand veya 2 x 40GbE
▪ <b>Şasi Başına Sürücüler</b>
60
▪ <b>Sürücü Kapasiteleri</b>
2 TB, 4 TB veya 8 TB
▪ <b>Kasa Başına Önbellek</b>
6.4 TB - 25.6 TB
▪ <b>Ürün</b>
Isilon Ürünleri
▪ <b>İçin çözüm</b>
Ölçek Depolama
▪ <b>Tarafından Tarama</b>
Karma Depolama Dizisi NAS Depolama Alanı

## Dell EMC Isilon H600 NAS Depolama Alanı

Tek bir platformda geniş bir yelpazede yüksek performanslı bilgi işlem (HPC) dosya iş yükleri sağlamak için Dell EMC Isilon H600 hibrit ölçeklendirme NAS'ın gücünü kullanın. Yapılandırılmamış veri ortamlarının taleplerine 120 SAS sürücü, SSD önbelleğe alma ve yerleşik çok protokol yetenekleri ile hazır olun.

Kasa ve bulut depolama entegrasyonu arasında otomatik, ilke tabanlı depolama katmanlamasıyla depolama kaynaklarınızdan daha fazla değer elde edin. Kesintisiz olarak, Isilon kümenize yeni bir şasi ekleyerek, kapasite ve performansı tahmin edilebilir şekilde genişletin. Yönetim, tek dosya sistemi, tek hacimli mimari ve Isilon OneFS işletim sisteminin otomasyon özellikleri nedeniyle büyüdükçe basit kalır.

### Anahtar özellikler:

- Şasi başına 120.000 IOPS ve 12 GB / s verim sağlar
- Önbelleğe almak için 4 ila 8 adet flaş SSD ile performansı hızlandırır
- 4U kasa başına 72 TB ile 144 TB arasında alışveriş yapar
- % 80'den fazla depolama kullanımıyla verimliliği artırır
- Esnek tasarım ve sağlam veri koruma seçenekleri ile güvenilirlik ve güvenlik sağlar
- Yatırımları Gelecek Korunmalı Depolama Sadakat Programı ile korur (destek anlaşması gereklidir)



• <b>Özellikler</b>
▪ <b>Ürün Spesifikasyonu</b>
<u>Isilon Hybrid Scale-Out NAS Depolama Teknik Özellikleri</u>
▪ <b>Ürün Bilgi Formu</b>
<u>Isilon Veri Sayfası</u>
▪ <b>Şasi Başına İşlemciler</b>
4 x Intel® Xeon® İşlemci E5-2680 v4
▪ <b>İle karşılaştırır</b>
NetApp FAS Serisi
▪ <b>Şasi Başına Kapasite</b>
72 TB, 144 TB
▪ <b>Şasi Başına Çıkış</b>
12 GB / sn
▪ <b>Depolama türü</b>
SAS
▪ <b>Ön Uç Ağ</b>
Düğüm başına 2 x 10GE (SFP + veya ikiz-balta bakır) veya 2 x 40GbE
▪ <b>Altyapı Ağı</b>
Düğüm başına 2 x InfiniBand veya 2 x 40GbE
▪ <b>Şasi Başına Sürücüler</b>
120
▪ <b>Sürücü Kapasiteleri</b>
600 GB veya 1,2 TB
▪ <b>Kasa Başına Önbellek</b>
6.4 TB - 25.6 TB
▪ <b>Ürün</b>
Isilon Ürünleri
▪ <b>İçin çözüm</b>
Ölçek Depolama
▪ <b>Tarafından Tarama</b>
Karma Depolama Dizisi NAS Depolama Alanı

## Dell EMC Isilon A200 NAS Depolama Alanı

Yüksek verimli ve esnek aktif arşiv depolama için Dell EMC Isilon A200 ölçeklendirmeli NAS'ı seçin. Birincil veriye yakın erişim sağlayın ve yaşlanan veri varlıklarını depolamak için maliyeti düşürün. Isilon'un kanıtlanmış ölçeklendirme mimarisi ile, tek bir kümede 17 PB'ye kadar genişleterek artan arşiv gereksinimlerine ayak uydurabilirsiniz. Güçlü veri koruma ve güvenlik seçenekleri verilerinizi korumanıza yardımcı olur.

Isilon A200, Isilon OneFS işletim sistemi ve tekil hacim tasarımı ile çalışır ve bu da arşiv ortamınızın veri ortamınız ne kadar büyük olursa olsun basit bir şekilde yönetilmesini sağlar. Isilon CloudPools İsteğe Bağlı İsteğe Bağlı Isilon CloudPools yazılımı, verileri daha fazla tasarruf için çeşitli bulut depolama sağlayıcılarına kolayca sıralayabilmenizi sağlar.

### **Anahtar özellikler:**

- Tek bir 4U kasasında 480 TB depolar
- Tek bir kümede 17 PB'ye kolayca ölçeklendirme
- Diğer Isilon platformlarıyla basitçe bütünleşir
- İsteğe bağlı şifreleme ve WORM veri koruması ile verileri güvence altına alır
- Bulut depolama katmanlı seçenekle kaynakları optimize eder
- Yatırımları [Gelecek Korunmalı Depolama Sadakat Programı](#) ile korur (destek anlaşması gereklidir)





• <b>Özellikler</b>
▪ <b>Ürün Spesifikasyonu</b>
<a href="#">Isilon Arşiv Ölçekli NAS Depolama Teknolojisi Özellikleri</a>
▪ <b>Ürün Bilgi Formu</b>
<a href="#">Isilon Veri Sayfası</a>
▪ <b>Şasi Başına İşlemciler</b>
4 x Intel® Pentium® İşlemci D1508
▪ <b>İle karşılaştırır</b>
NetApp FAS Serisi
▪ <b>Şasi Başına Kapasite</b>
120 TB, 240 TB veya 480 TB
▪ <b>Depolama türü</b>
SATA
▪ <b>Ön Uç Ağ</b>
Düğüm başına 2 x 10GE (SFP + veya çift eksenli bakır)
▪ <b>Altyapı Ağı</b>
Düğüm başına 2 x InfiniBand veya 2 x 10GbE
▪ <b>Şasi Başına Sürücüler</b>
60
▪ <b>Sürücü Kapasiteleri</b>
2 TB, 4 TB veya 8 TB
▪ <b>Kasa Başına Önbellek</b>
1,6 TB - 3,2 TB
▪ <b>Ürün</b>
Isilon Ürünleri
▪ <b>İçin çözüm</b>
Ölçekli Depolama Arşivleme
▪ <b>Tarafından Tarama</b>
NAS Depolama

## Dell EMC Isilon A2000 NAS Depolama Alanı

Dell EMC Isilon A2000 ölçek büyütme NAS depolama birimi ile maliyetleri azaltın, yönetimi düzene sokun ve büyük ölçekli veri arşivleri için uzun süreli veri saklama sağlayın. Veri merkezi alanını koruyan ve isteğe bağlı Isilon CloudPools yazılımı ile bulut depolama sağlayıcılarına kolayca ve soğuk ve donmuş verileri kolayca aktarabilen yüksek yoğunluklu bir tasarımla derin arşiv depolamanızı modernleştirin. Kurumsal verilere yönelik veri koruma ve güvenlik seçenekleri ile arşiv verilerini güvende tutun.

Isilon A2000, arşiv ihtiyaçlarını büyütme için geliştirilmiş bir yazılımdır. Bir kümede 28 PB kapasitesine ölçeklendirin. Veri ortamınız ne kadar büyük olursa olsun, Isilon A2000 arşiv çözümünüzün yönetimi basit kalır.

### **Anahtar özellikler:**

- Tek bir 4U kasasında 800 TB depolar
- Tek bir kümede 28 PB'ye kolayca ölçeklendirme
- Yüksek yoğunluklu tasarıma sahip % 75'e kadar raf alanı sağlar
- İsteğe bağlı WORM veri koruması ile arşivleri korur
- Diğer Isilon platformlarıyla basitçe bütünleşir
- Yatırımları Gelecek Korunmalı Depolama Sadakat Programı ile korur (destek anlaşması gereklidir)



• <b>Özellikler</b>
▪ <b>Ürün Spesifikasyonu</b>
<a href="#">Isilon Arşiv Ölçekli NAS Depolama Teknolojisi Özellikleri</a>
▪ <b>Ürün Bilgi Formu</b>
<a href="#">Isilon Veri Sayfası</a>
▪ <b>Şasi Başına İşlemciler</b>
4 x Intel® Pentium® İşlemci D1508
▪ <b>İle karşılaştırır</b>
NetApp FAS Serisi
▪ <b>Şasi Başına Kapasite</b>
800 TB
▪ <b>Depolama türü</b>
SATA
▪ <b>Ön Uç Ağ</b>
Düğüm başına 2 x 10GE (SFP + veya çift eksenli bakır)
▪ <b>Altyapı Ağı</b>
Düğüm başına 2 x InfiniBand veya 2 x 10GbE
▪ <b>Şasi Başına Sürücüler</b>
80
▪ <b>Sürücü Kapasiteleri</b>
10 TB
▪ <b>Kasa Başına Önbellek</b>
1,6 TB - 3,2 TB
▪ <b>Ürün</b>
Isilon Ürünleri
▪ <b>İçin çözüm</b>
Ölçekli Depolama Arşivleme
▪ <b>Tarafından Tarama</b>
NAS Depolama

<b>Isilon HD400 Özellikleri</b>	
<b>Gerekli İşletim Sistemi</b>	Isilon OneFS, sürüm 7.2 veya üstü
<b>Depolama İşlemcileri (SP)</b>	Intel Xeon İşlemci E5-2407 v2 (10 MB Önbellek, 2,40 GHz)
<b>Disk Sürücüsü Kapasite Seçenekleri</b>	6 TB
<b>Düğüm başına sabit diskler</b>	59
<b>Düğüm başına kapasite</b>	354 TB
<b>Düğüm başına SSD'ler</b>	1
<b>Katı Hal Sürücü Kapasite Seçenekleri</b>	800 GB
<b>Sistem ECC Belleği</b>	24 GB veya 48 GB
<b>Ön Uç Ağ</b>	2 x GbE ve 2 x 10 GbE (SFP + veya çift-ax bakır)
<b>Altyapı Ağı</b>	Dört veri hızı (QDR) bağlantıları ile 2 InfiniBand bağlantıları
<b>şasi</b>	4U
<b>Ürün</b>	Isilon Ürünleri Isilon HD Serisi Ürünler
<b>İçin çözüm</b>	Ölçekleme Depolama Depolama Birleştirme Kurumsal Sınıf Depolama Arşivleme
<b>Tarafından Tarama</b>	Ana depolama

# EMC Isilon NL410

## Ürün Özellikleri

<b>Genel</b>	
Cihaz tipi	NAS sunucusu
Ana Bağlantı	Gigabit Ethernet / 10 Gigabit Ethernet
Muhafaza Tipi	Rafa monte edilebilir - 4U
Toplam Depolama Kapasitesi	35,8 TB
Yüklü Cihazlar / Modüller Adet	36 (kurulu) / 36 (maks.)
Genişlik	18,9
derinlik	31,3
Yükseklik	7 in
Ağırlık	113.98 lbs
Yerleşik Cihazlar	Durum LCD
<b>İşlemci / Bellek</b>	
Yüklenen İşlemciler	1 x Intel Xeon E5-2407 2,4 GHz
Çekirdek sayısı	Dört çekirdekli
Veri deposu	48 GB
<b>Depolama denetleyicisi</b>	
arayüz türü	SATA 6GB / sn

<b>Sabit disk</b>	
Tip	HDD - çalışırken değiştirilebilir - 3,5 "
Kapasite	35 x 1 TB
arayüz türü	SATA 6GB / sn
Veri aktarım hızı	600 MB / s
Mili hızı	7200 rpm
<b>Sabit Disk (2)</b>	
Tip	SSD - çalışırken değiştirilebilir
Kapasite	1 x 800 GB
<b>Ağ</b>	
Veri Bağlantısı Protokolü	GigE, 10 GigE, InfiniBand
Ağ / Taşıma Protokolü	TCP / IP, UDP / IP, iSCSI, FTP, SMB
Uzaktan Yönetim Protokolü	SNMP, NDMP, HTTP
Ağ Servisleri Uyumluluğu	Microsoft CIFS, Ağ Dosya Sistemi (NFS), Sunucu İleti Bloğu (SMB), UNIX Ağ Bilgi Sistemi (NIS)
Özellikler	LDAP desteği, Gelişmiş Veri Akışı (ADS), Hadoop Dağıtılmış Dosya Sistemi (HDFS)
<b>Genişletme / Bağlantı</b>	
Genişleme koyuları	36 (toplam) / 0 (boş) x çalışırken değiştirilebilir - 3.5 "
Arayüzler	2 x Ethernet 1000Base-T - RJ-45

<b>Geniřletme / Baęlantı</b>	
	2 x InfiniBand 2 x Ethernet 10Gb
<b>Çeřitli</b>	
Uyumlu standartlar	CISPR 24, EN55022, EN55024, CISPR 22, FCC Bölüm 15, IEC 60950-1, RoHS 2011/65 / EU, EN 60951-1
<b>Güç</b>	
Güç aygıtı	Dahili güç kaynaęı - hot-plug
Yüklü adet	2
Maksimum Desteklenen Miktar	2
Güç Artıklığı	Evet
Güç Artıklığı Şeması	1 + 1
Gerilim Gerekli	AC 120/230 V
Saęlanan Güç	1.05 kW
Güç faktörü düzeltme	Evet
<b>Yazılım / Sistem Gereksinimleri</b>	
Depolama İşletim Sistemi	OneFS
<b>Çevre parametreleri</b>	
Min Çalışma Sıcaklığı	50 ° F

## Çevre parametreleri

Maksimum Çalışma Sıcaklığı	95 ° F
Nem aralığı işletim	% 5 - 95 (yoğuşmasız)



# EMC Isilon X210

## Özellikler

### Genel

<b>Cihaz tipi</b>	NAS sunucusu
<b>Ana Bağlantı</b>	Gigabit Ethernet / 10 Gigabit Ethernet
<b>Muhafaza Tipi</b>	Rafa monte edilebilir - 2U
<b>Toplam Depolama Kapasitesi</b>	24 TB
<b>Yüklü Cihazlar / Modüller Adet</b>	12 (kurulu) / 12 (maks.)
<b>Genişlik</b>	18,9
<b>Derinlik</b>	28,5
<b>Yükseklik</b>	3,5 inç
<b>Ağırlık</b>	61.07 lbs
<b>Yerleşik Cihazlar</b>	Durum LCD

### İşlemci / Bellek

<b>Yüklenen İşlemciler</b>	1 x Intel Xeon E5-2407 2,4 GHz
<b>Çekirdek sayısı</b>	Dört çekirdekli
<b>Veri deposu</b>	48 GB

### Depolama denetleyicisi

<b>arayüz türü</b>	SATA 6GB / sn
--------------------	---------------

### Sabit disk

<b>Tip</b>	HDD - çalışırken değiştirilebilir - 3,5 "
<b>Kapasite</b>	12 x 2 TB
<b>Mili hızı</b>	7200 rpm

### Ağ

<b>Veri Bağlantısı Protokolü</b>	GigE, 10 GigE, InfiniBand
<b>Ağ / Taşıma Protokolü</b>	TCP / IP, UDP / IP, iSCSI, FTP, SMB
<b>Uzaktan Yönetim Protokolü</b>	SNMP, NDMP, HTTP
<b>Ağ Servisleri Uyumluluğu</b>	Microsoft CIFS, Ağ Dosya Sistemi (NFS), Sunucu İleti Bloğu (SMB), UNIX Ağ Bilgi Sistemi (NIS)
<b>Özellikler</b>	LDAP desteği, Gelişmiş Veri Akışı (ADS), Hadoop Dağıtılmış Dosya Sistemi (HDFS)

### Geniřletme / Baęlantı

<b>Geniřleme koyları</b>	12 (toplam) / 0 (ücretsiz) x alıřırken deęiřtirilebilir - 3,5 "
<b>Arayüzler</b>	2 x Ethernet 1000Base-T - RJ-45 2 x InfiniBand 2 x Ethernet 10Gb - SFP +

### eřitli

<b>Uyumlu standartlar</b>	CISPR 24, EN55022, EN55024, CISPR 22, EMC, FCC Bölüm 15, RoHS, IEC 60950-1, EN 60950-1, EMC A Sınıfı, Direktif 2011/65 / EU
---------------------------	---

### Güç

<b>Güç aygıtı</b>	Dähili güç kaynaęı - hot-plug
<b>Yüklü adet</b>	2
<b>Maksimum Desteklenen Miktar</b>	2
<b>Güç Artıklıęı</b>	Evet
<b>Güç Artıklıęı Şeması</b>	1 + 1
<b>Gerilim Gerekli</b>	AC 120/230 V
<b>Güç Tüketimi Operasyonu</b>	400 Watt
<b>Saęlanan Güç</b>	650 Watt
<b>Güç faktörü düzeltme</b>	Evet

### Yazılım / Sistem Gereksinimleri

<b>Depolama İşletim Sistemi</b>	OneFS
<b>İřletim Sistemi Gerekli</b>	UNIX, Apple MacOS, Linux, Microsoft Windows

### evre parametreleri

<b>Min Çalışma Sıcaklıęı</b>	50 ° F
<b>Maksimum Çalışma Sıcaklıęı</b>	95 ° F
<b>Nem aralıęı işletim</b>	% 5 - 95 (yoęuşmasız)

## Garanti ve Destek Hizmetleri

Standart 3 Yıl Garanti 5x9 Ertesi Gün, Uzaktan erişimle destek, müşteri tarafından disk değişimi, güç kaynakları, fanlar.

**Bağlantı veya montajının nasıl yapılacağını gösterir şema ile bağlantı veya montajının kimin tarafından yapılacağına ( tüketici, yetkili servis ) ilişkin bilgiler**

### Cihazın Kurulumu:

- Cihazı yerleştirdikten sonra kablolarını bağlayın
- Kabloları bağladıktan sonra elektrik bağlantısını yapın.
- Her bir elektrik bağlantısı için 1 adet açma kapama düğmesi vardır. Düğmeyi “1” konumuna getirin ve cihazı çalıştırın
- Bilgisayarınızdan gerekli bağlantıları yapın
- Bilgisayarınızdan kurulan bağlantısı ile makinenin çalıştığını kontrol edin.

### Bildirim 1:



### TEHLİKE

**Güç, telefon ve iletişim kablolarındaki elektrik akımı tehlikelidir.**

**Elektrik çarpması tehlikesine karşı korunmak için:**

- Yıldırım düşmesi gibi doğa olaylarının gözlemediği koşullarda hiçbir kabloyu takmayın ve çıkarmayın ya da bu ürünün kurulum, bakım ya da yeniden yapılandırma işlemlerini gerçekleştirin.
- Tüm güç kablolarını doğru biçimde kablolanmış ve topraklanmış bir prize takın.
- Bu ürüne bağlanacak tüm donatıları doğru biçimde kablolanmış prize takın.
- Mümkünse, sinyal kablolarını takıp çıkarırken yalnızca tek bir elinizi kullanın.
- Ateşe, suya ve yapısal bir zarara maruz kalan hiçbir donatıyı çalıştırmayın.
- Kurulum ve yapılandırma yordamlarında tersi belirtilmediği sürece aygıt kapaklarını açmadan önce, aygıtı bağlı AC güç kablolarının, DC güç kaynaklarının, ağ bağlantılarının, telekomünikasyon sistemlerinin ve dizisel kabloların bağlantılarını kesin.
- Bu ürünü ya da bağlı aygıtları kurarken, taşırken ya da bunların kapaklarını açarken, kabloları aşağıda gösterildiği biçimde takın ya da çıkarın.

**Takmak için:**

1. Her şeyi KAPATIN.
2. Önce, tüm kabloları aygıtlara takın.
3. Sinyal kablolarını bağlaçlara takın.
4. Güç kablolarını güç kaynaklarına takın.
5. Aygıtı AÇIN.

**Çıkarmak için:**

1. Her şeyi KAPATIN.
2. Önce, güç kablolarını güç kaynaklarından çıkarın.
3. Sinyal kablolarını bağlaçlardan çıkarın.
4. Tüm kabloları aygıtlardan çıkarın

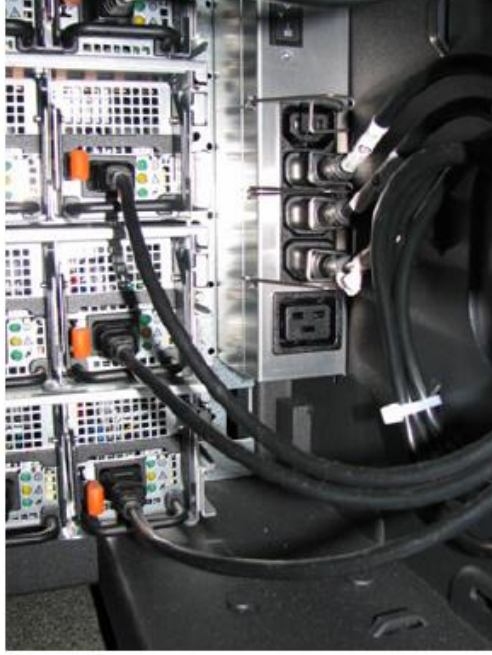
Şekil 1: Veri Depolama birimi ISILON



Şekil 2: Veri Depolama birimi ISILON Montaj



Şekil 3: Veri Depolama birimi ISILON güç kabloları



Şekil 4: Veri Depolama birimi ISILON kızak bağlantıları



Şekil 5: Veri Depolama birimi ISILON yan panel.



**İthal edilmiş mallarda, yurt dışındaki üretici firmanın unvanı ve açık adresi ile diğer erişim bilgileri (telefon, telefaks ve e-mail vb.)**

### **ISILON**

505 First Ave. S., Seattle, WA 98104 United States

Phone: (206) 315-7500

Fax: (206) 315-7501

Email: info@isilon.com

**Enerji tüketimi açısından verimli kullanımına ilişkin bilgiler.**

### **Sistem güç özellikleri**

Sistem bir AC güç kaynağına bağlanmış, ancak açılmamışsa, işletim sistemi çalışmaz ve hizmet işlemcisi dışındaki tüm temel mantık kapalıdır; bununla birlikte, sistem, sistemin açılmasına ilişkin uzaktan gönderilen istek gibi hizmet işlemcisinden gelen isteklere yanıt verebilir. Güç açık ışığı, sistemin AC gücüne bağlı olduğunu, ancak açık olmadığını belirtmek için yanıp söner.

### **Sisteminn açılması**

Sistemin AC gücüne bağlandıktan yaklaşık 20 saniye sonra açma/kapama düğmesi etkinleşir ve bir ya da daha fazla fan, güç kaynağına bağlanan sisteme soğutma sağlamak üzere çalışmaya başlayabilir. Açma/kapama düğmesine basarak sistemi açabilir ve işletim sistemini başlatabilirsiniz.

Sistem, aşağıdaki yöntemlerle de açılabilir:

- Sistem açıkken güç kesintisi olursa, güç geri geldiğinde sistem otomatik olarak yeniden başlatılır.
- Sistem, statik bir bölüme kurulduysa, bölümdeki birincil düğümde bulunan açma/kapama düğmesine basarak sistemi açabilir ve işletim sistemini başlatabilirsiniz.

### Sistem güvenilirlik yönergeleri

- Soğutmanın doğru biçimde gerçekleşmesini ve sistem güvenilirliğini sağlamaya yardımcı olmak için aşağıdakilerden emin olun:
- Her bir sürücü bölmesinde bir sürücü ya da bir dolgu paneli takılı olmalıdır.
- Sistemin çevresinde, sistem soğutma sisteminin düzgün bir şekilde çalışmasına olanak tanıyacak, yeterli alan olmalıdır. Sistemin önünde ve arkasında yaklaşık 50 mm (2 inç) açık alan bırakın. Fanların önüne herhangi bir şey koymayın. Soğutmanın ve hava akışının doğru biçimde gerçekleştirilebilmesi için, sistem kapağını sistemi açmadan önce yerine takın. Sistemin, sistem kapağı takılı olmadan uzun süre çalıştırılması (30 dakikadan fazla), sistem bileşenlerine zarar verebilir.
- İsteğe bağlı bağdaştırıcılarla birlikte gönderilen kablo bağlantısı yönergeleri izlenmelidir.
- Arızalı bir fan 48 saat içinde değiştirilmelidir.
- Çalışırken değiştirilebilir sürücü çıkarıldıktan sonra 2 dakika içinde değiştirilmelidir.
- Yedek ve çalışırken değiştirilebilir güç kaynağı çalışması için güç kaynakları 200-240 V AC'ye bağlanmalıdır.

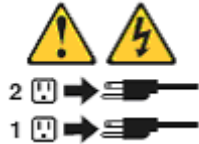
### Sistemin kapatılması

Sistemi kapatıp AC güç kaynağına bağlı bir şekilde bıraktığınızda, sistem, hizmet işlemcisinden gelecek sistemin açılması için uzak istek gibi isteklere yanıt verebilir. Sistem AC gücüne bağlı kaldığı sürece, bir ya da daha fazla fan çalışmaya devam edebilir. Sistemin tüm gücünü kesmek için güç kaynağıyla bağlantısını kesmeniz gerekir.



### DİKKAT:

Aygıt üzerindeki açma/kapama düğmesi ve güç kaynağının açma/kapama düğmesi, aygıtı sağlanan elektrik akımını kesmez. Aygıtı bağlı birden fazla güç kablosu da olabilir. Aygıtı giden tüm elektrik akımını kesmek için tüm güç kablolarının güç kaynağından çıkarıldığından emin olun.



## TÜKETİCİNİN SEÇİMLİK HAKLARI

Malın ayıplı olduğunun anlaşılması durumunda tüketici, 6502 sayılı Tüketicinin Korunması Hakkında Kanunun 11 inci maddesinde yer alan;

a- Sözleşmeden dönme,

b- Satış bedelinden indirim isteme,

c- Ücretsiz onarılmasını isteme,

ç- Satılanın ayıpsız bir misli ile değiştirilmesini isteme, haklarından birini kullanabilir.

Tüketicinin bu haklardan ücretsiz onarım hakkını seçmesi durumunda satıcı; işçilik masrafı, değiştirilen parça bedeli ya da başka herhangi bir ad altında hiçbir ücret talep etmeksizin malın onarımını yapmak veya yaptırmakla yükümlüdür. Tüketici ücretsiz onarım hakkını üretici veya ithalatçıya karşı da kullanabilir. Satıcı, üretici ve ithalatçı tüketicinin bu hakkını kullanmasından müteselsilen sorumludur.

Tüketicinin, ücretsiz onarım hakkını kullanması halinde malın;

- Garanti süresi içinde tekrar arızalanması,

- Tamiri için gereken azami sürenin aşılması,

- Tamirinin mümkün olmadığı, yetkili servis istasyonu, satıcı, üretici veya ithalatçı tarafından bir raporla belirlenmesi durumlarında; tüketici malın bedel iadesini, ayıp oranında bedel indirimini veya imkân varsa malın ayıpsız misli ile değiştirilmesini satıcıdan talep edebilir. Satıcı, tüketicinin talebini reddedemez. Bu talebin yerine getirilmemesi durumunda satıcı, üretici ve ithalatçı müteselsilen sorumludur.

Tüketici, garantiden doğan haklarının kullanılması ile ilgili olarak çıkabilecek

uyuşmazlıklarda yerleşim yerinin bulunduğu veya tüketici işleminin yapıldığı yerdeki

Tüketici Hakem Heyetine veya Tüketici Mahkemesine başvurabilir.



AEEE YÖNETMELİĞİNE UYGUNDUR