



**IP TELEFON KULLANMA KILAVUZU**

**MARKA: CISCO**

**MODELLER: CP-8841-K9=**

Cisco® IP Phone 8841, küçük ve büyük ölçekli işletmeler için yüksek kaliteli, güvenilir, güvenli ve ölçeklenebilir bir ses iletişimi sağlayan, iş sınıfı bir işbirliği uç noktasıdır.

Cisco IP Phone 8841 ile hem güçlü hem de kullanımı kolay, ilgi çekici bir kullanıcı deneyimi ile kişisel üretkenliği artırabilirsiniz. IP Phone 8841, kristal netliğinde sesli iletişim için geniş bant ses, çekici, her zaman açık güvenilirlik, şifreli ses iletişimi ve güvenliği artırmak için şifreli ses iletişimi ve Cisco şirket içi ve barındırılan kapsamlı bir birleşik iletişim özellikleri grubuna erişim ile yeni ve çekici bir ergonomik tasarımı birleştiriyor altyapı platformları ve üçüncü taraf çağrı kontrolüne ev sahipliği yaptı.

Cisco IP Phone 8841, beş programlanabilir hat tuşu sunar. Birden çok izin numarasını veya hızlı arama gibi arama özelliklerini destekleyecek tuşları yapılandırabilirsiniz. Hat başına çoklu arama özelliğini kullanarak her bir izin numarası için birden fazla çağrıyı kullanarak üretkenliği artırabilirsiniz. Sabit fonksiyon tuşları, uygulamalara, mesajlaşmaya, dizine ve beklet / sürdür, aktar ve konferans gibi sık kullanılan arama özelliklerine tek dokunuşla erişim sağlar. Arkadan aydınlatmalı akustik tuşlar, ses yolu seçimi ve anahtarlama için esneklik sağlar.

Telefonun diğer önemli özellikleri şunlardır:

- Cisco IP Phone 8841, 5-inç sunar. Yüksek çözünürlüklü (800 x 480) geniş ekran VGA arkadan aydınlatmalı renkli ekran. Soldan sağa ekran metni dâhil olmak üzere yerleştirilmiş dil desteği, küresel kullanıcıların gereksinimlerini karşılar.
- Telefon, PC bağlantınız için dâhili bir Gigabit Ethernet anahtarını destekler.
- Cisco EnergyWise™ teknolojisi desteği, Cisco IP Phone 8841'i daha enerji verimli ve çevre dostu yapar; telefon Energy Star organizasyonu tarafından onaylanmıştır.
- İsteğe bağlı bir duvara montaj kiti, bu özelliği arayan müşteriler için yedek parça olarak düzenlenebilir.

## Özellikler ve faydalar

Tablo 1, Cisco IP Phone 8841'in özelliklerini ve faydalarını listeler.

**Tablo 1.** Özellikler ve Avantajlar

Özellikler	Yararları
Donanım Özellikleri	
Ergonomik dizayn	<ul style="list-style-type: none"><li>● Telefon, kullanımı kolay bir arayüz ve geleneksel bir telefon benzeri kullanıcı deneyimi sunar.</li></ul>
Grafik ekran	<ul style="list-style-type: none"><li>● 800 x 480, 24 bit renk, 5 inç WVGA ekran, arama özelliklerine ve metin tabanlı XML uygulamalarına kaydırılabilir erişim sağlar.</li></ul>
Ahize	<ul style="list-style-type: none"><li>● Ahize standart bir geniş bant özellikli ses ahizesidir (RJ-9 bağlantı noktasından bağlanır).</li><li>● Standart sarmallı kordon, telefonun altındaki gizli kablo döşemesi için özel bir uca sahiptir (kordon uzunluğu yaklaşık 21 inç [55 cm] sarılmış ve 72 inç (183 cm) uzatılmış).</li><li>● Ahize, işleme cihazı uyumlu (HAC) duyuyor ve Engelli Amerikalılar Yasası (ADA) için Federal İletişim Komisyonu (FCC) yüksek ses gerekliliklerini karşılıyor. Kısım 508 yüksek ses gereklilikleri, Walker Equipment W-10 veya CE-100 amplifikatörleri gibi endüstri standardı</li></ul>

Özellikler	Yararları
	hat içi ahize amplifikatörleri kullanılarak sağlanabilir. Tuş takımı da ADA uyumludur.
Hoparlör telefonu	<ul style="list-style-type: none"><li>• Tam çift yönlü hoparlör, görüşme yapma ve eller serbest görüşme yapma esnekliği sağlar. Ek güvenlik için, hoparlör modu kullanıldığında sesli çift tonlu çoklu frekans (DTMF) tonları maskelenir.</li></ul>
Analog kulaklık	<ul style="list-style-type: none"><li>• Analog kulaklık girişi standart bir geniş bant özellikli RJ-9 ses bağlantı noktasıdır.</li></ul>
AUX bağlantı noktası	<ul style="list-style-type: none"><li>• Bağlantılı üçüncü taraf kulaklıkla elektronik kanca kontrolünü desteklemek için yardımcı bir bağlantı noktası kullanabilirsiniz</li></ul>
Ethernet anahtarı	<ul style="list-style-type: none"><li>• Dâhili 2 bağlantı noktalı bir Cisco Ethernet anahtarı, her iki telefon için tek LAN bağlantısı olan bir RJ-45 arayüzü aracılığıyla 10/100 / 1000BASE-T Ethernet ağına (IEEE 802.3i / 802.3u / 802.3ab) doğrudan bağlantıya izin verir ve birlikte yerleştirilmiş bir PC.</li><li>• Sistem yöneticisi, PC ve telefon için ayrı VLAN'lar (IEEE 802.1Q) belirleyerek ses ve veri trafiğinin daha yüksek güvenlik ve güvenilirliğini sağlar.</li></ul>
Anahtarlar	<ul style="list-style-type: none"><li>• Telefonda aşağıdaki tuşlar bulunur: Keys Satır tuşları<ul style="list-style-type: none"><li>◦ Yazılım tuşları</li><li>◦ Geri ve tuşları serbest bırak</li><li>◦ Dört yönlü gezinti ve seçim tuşları</li><li>◦ Beklet / Devam, Aktar ve Konferans tuşları</li><li>◦ Mesajlaşma Uygulama ve Rehber tuşları</li></ul>Key Standart tuş takımı<ul style="list-style-type: none"><li>◦ Ses seviyesi kontrol geçiş tuşu</li></ul>Phone Hoparlör, kulaklık ve sessiz tuşları</li></ul>
Arkadan aydınlatmalı gösterge	<ul style="list-style-type: none"><li>• Telefon, ses yolu tuşları (ahize, kulaklık ve hoparlör) için arkadan aydınlatmalı göstergeleri, seçim tuşunu, hat tuşlarını ve mesaj bekletme özelliğini destekler.</li></ul>
Değiştirilebilir çerçeve	<ul style="list-style-type: none"><li>• Telefonda siyah çerçeve var; isteğe bağlı bir gümüş çerçeve de ayrı olarak düzenlenebilir.</li></ul>

Özellikler	Yararları
Çift pozisyonlu ayak standı	<ul style="list-style-type: none"> <li>• Ekranı görmek kolaydır ve düğmeler ve tuşlar kullanımı kolaydır. İki konumlu ayak standı, 35 ve 50 derecelik görüş açılarını destekler; Telefonun alt kısmında bulunan montaj delikleriyle duvara montaj için ayak ayağını çıkarabilirsiniz.</li> </ul>
Duvara monte	<ul style="list-style-type: none"> <li>• İsteğe bağlı duvara montaj kitini (veya ayrıca satılabilir) kullanarak telefonu duvara monte edebilirsiniz.</li> </ul>
Fiziksel güvenlik	<ul style="list-style-type: none"> <li>• Telefon, Kensington Güvenlik Yuvası (K-Yuvası) hırsızlığa karşı sistemiyle uyumludur.</li> </ul>
Güç özellikleri	
IEEE Ethernet Üzerinden Güç (PoE)	<ul style="list-style-type: none"> <li>• Ethernet üzerinden IEEE Güç sınıfı 2. Telefon, hem IEEE 802.3af hem de 802.3at anahtar bıçaklarıyla uyumludur ve hem Cisco Keşif Protokolü hem de Bağlantı Katmanı Keşif Protokolü - Ethernet üzerinden Güç (LLDP-PoE) desteği sunar.</li> </ul>
Cisco IP Telefon Güç Küpü 4	<ul style="list-style-type: none"> <li>• Bu isteğe bağlı güç küpü, PoE olmayan dağıtımlar için AC-DC (48V) güç kaynağı olarak kullanılır. Güç küpünün (4) kullanımı ayrıca ilgili AC ülke kablolarından birinin kullanılmasını gerektirir.</li> </ul>
Çağrı Kontrol Desteği	
Cisco Tümleşik İletişim Yöneticisi	<ul style="list-style-type: none"> <li>• 8.5.1 (Yalnızca güvenli olmayan mod)</li> <li>• 8.6.2</li> <li>• 9.1.2</li> <li>• 10.5.2</li> <li>• 11.0 ve üstü</li> </ul>
Cisco Unified Communications Manager Express (Birleşik CME)	<ul style="list-style-type: none"> <li>• 10,0 ve daha sonra hızlı takip</li> </ul>
Cisco İşletme Sürümü 6000 (BE 6000)	<ul style="list-style-type: none"> <li>• 8.6.2</li> <li>• 9.1.2</li> <li>• 10.5.2</li> <li>• 11.0 ve üstü</li> </ul>

Özellikler	Yararları
Cisco Barındırılan İşbirliği Çözümü (HCS)	<ul style="list-style-type: none"> <li>8.6.2 ve üstü (yukarıdaki desteklenen UCM sürümlerini kullanarak)</li> </ul>

### Ruhsat verme

Cisco IP Phone 8841, Cisco Unified Communications Manager'e bağlanmak için Gelişmiş Kullanıcı Bağlantı Lisansı (UCL) gerektirir.

### Ürün Özellikleri

Tablo 2, Cisco IP Phone 8841'in özelliklerini ve teknik özelliklerini listeler.

**Tablo 2.** Özellikler ve Özellikler

Özellikler	Özellikler
Ses kodeği desteği	<ul style="list-style-type: none"> <li>G.711a-yasası ve mu-yasası, G.722, G.729a, İnternet Düşük Bit Hızlı Kodek (iLBC) ve İnternet Konuşma Ses Kodek (iSAC)</li> </ul>
Çağrı özellikleri	<ul style="list-style-type: none"> <li>+ Çevirme</li> <li>Kısaltılmış arama</li> <li>Ayarlanabilir zil sesleri ve ses seviyeleri</li> <li>Ayarlanabilir ekran parlaklığı</li> <li>Ajan selamlaması</li> <li>Otomatik cevaplama</li> <li>Kulaklığın otomatik algılanması</li> <li>cBarge</li> <li>Meşgul Lamba Alanı (BLF)</li> <li>Meşgul Lamba Alanı (BLF) Alma</li> <li>Meşgul Lamba Alanı (BLF) hızlı arama</li> <li>Geri arama</li> <li>İleri arama</li> <li>Çağrı yönlendirme bildirim</li> <li>Arama filtresi</li> <li>Arama geçmişi listeleri</li> <li>Çağrı parkı</li> <li>Çağrı alma</li> <li>Arama sayacı</li> </ul>

Özellikler	Özellikler
	<ul style="list-style-type: none"><li>● Arama bekletme</li><li>● Çağrı chaperone</li><li>● Arayan Kimliği</li><li>● Şirket rehberi</li><li>● Geleneksel Katılma özelliği de dahil olmak üzere konferans</li><li>● Çapraz Küme Uzatma Hareketliliği (EMCC)</li><li>● Doğrudan transfer</li><li>● Genişletme mobilitesi</li><li>● Hızlı arama servisi</li><li>● Zorunlu erişim kodları ve müşteri kodları</li><li>● Grup araması alma</li><li>● Beklet</li><li>● İnterkom</li><li>● Acil yönlendirme</li><li>● Kötü niyetli arayan kimliği</li><li>● Mesaj bekliyor göstergesi (MWI)</li><li>● Meet me konferansı</li><li>● Hareketlilik</li><li>● Beklemede müzik (MoH)</li><li>● Sessiz</li><li>● Ağ profilleri (otomatik)</li><li>● Ağ içi ve ağ dışı ayırt edici zil sesi</li><li>● Kişisel dizin</li><li>● Alış</li><li>● Göndermeden önce ön ödeme yapma</li><li>● Gizlilik</li><li>● Özel Hat Otomatik Ringdown (PLAR)</li><li>● Tekrar arama</li><li>● Çizgi görünümü başına zil sesi</li></ul>

Özellikler	Özellikler
	<ul style="list-style-type: none"><li>● Hizmet Tekdüzen Kaynak Bulucu (URL)</li><li>● Paylaşılan çizgi</li><li>● Sessiz izleme ve kayıt</li><li>● Hızlı arama</li><li>● Saat ve tarih görüntüleme</li><li>● Transfer</li><li>● Tekdüzen Kaynak Tanımlayıcısı (URI) çevirme</li><li>● Görsel sesli posta</li><li>● Sesli posta</li><li>● Fısıltı koçluğu</li></ul>
Elektronik kanca	<ul style="list-style-type: none"><li>● Kanca anahtarını, yardımcı porta bağlı bir üçüncü taraf kulaklıkla elektronik olarak kontrol edebilirsiniz.</li></ul>
Hizmet kalitesi (QoS) seçenekleri	<ul style="list-style-type: none"><li>● Telefon Cisco Discovery Protocol ve 802.1Q / p standartlarını destekler ve Yönetici VLAN Kimliği tarafından yapılandırılan VLAN kimliği geçersiz kılmalarını içeren bir 801.1Q VLAN başlığı ile yapılandırılabilir.</li></ul>
Ağ özellikleri	<ul style="list-style-type: none"><li>● Sinyalizasyon için Oturum Başlatma Protokolü (SIP)</li><li>● Oturum Açıklama Protokolü (SDP)</li><li>● IPv4 ve IPv6</li><li>● Kullanıcı Datagram Protokolü (UDP) (yalnızca Gerçek Zamanlı Aktarım Protokolü [RTP] akışları için kullanılır)</li><li>● Dinamik Ana Bilgisayar Yapılandırma Protokolü (DHCP) istemcisi veya statik yapılandırma</li><li>● Ücretsiz Adres Çözünürlük Protokolü (GARP)</li><li>● Etki Alanı Adı Sistemi (DNS)</li><li>● Önemsiz Dosya Aktarım Protokolü (TFTP)</li><li>● Güvenli Köprü Metni Aktarım Protokolü (HTTPS)</li><li>● VLAN</li><li>● Gerçek Zamanlı Aktarım Protokolü (RTP)</li><li>● Gerçek Zamanlı Kontrol Protokolü (RTCP)</li><li>● Cisco Eşler Arası Dağıtım Protokolü (PPDP)</li></ul>

Özellikler	Özellikler
	<ul style="list-style-type: none"> <li>● Cisco Keşif Protokolü</li> <li>● LLDP (LLDP-MED dahil)</li> <li>● Hız otomatik anlaşması değiştirme</li> </ul>
Güvenlik özellikleri	<ul style="list-style-type: none"> <li>● Güvenli önyükleme</li> <li>● Güvenli kimlik bilgileri depolama</li> <li>● Cihaz doğrulama</li> <li>● Yapılandırma dosyası doğrulama ve şifreleme</li> <li>● Görüntü doğrulama</li> <li>● Rastgele bit üretimi</li> <li>● Donanım şifreleme ivmesi</li> <li>● Sertifika Yetkilisi Proxy İşlevi (CAPF)</li> <li>● Üreticinin Kurulu Sertifikaları (MIC)</li> <li>● Yerel Olarak Önemli Sertifikalar (LSC)</li> <li>● Ethernet 802.1x ek seçenekleri: Güvenli Tünel (EAP-FAST) ve Genişletilebilir Kimlik Doğrulama Protokolü-Aktarım Katmanı Güvenliği (EAP-TLS) ile Genişletilebilir Kimlik Doğrulama Protokolü-Esnek Kimlik Doğrulama</li> <li>● TLS kullanarak sinyal doğrulama ve şifreleme</li> <li>● SRTP kullanarak medya kimlik doğrulama ve şifreleme</li> <li>● İstemci ve sunucu için HTTPS</li> <li>● Güvenli Kabuk (SSH) Protokolü sunucusu</li> <li>● SSL tabanlı VPN istemcisi</li> </ul>
Fiziksel boyutlar (H x G x D)	<ul style="list-style-type: none"> <li>● 9,02 x 10,13 x 1,57 inç (229,1 x 257,34 x 40 mm) (ayaklık hariç)</li> </ul>
Ağırlık (ahize ile)	<ul style="list-style-type: none"> <li>● 2,58 lb (1,17 kg)</li> </ul>
Telefon kılıfı bileşimi	<ul style="list-style-type: none"> <li>● Polikarbonat akrilonitril bütadien stiren (ABS) dokulu plastik; Kozmetik sınıfı A</li> </ul>
Operasyonel sıcaklık	<ul style="list-style-type: none"> <li>● 32 - 104 ° F (0 - 40 ° C)</li> </ul>



Özellikler	Özellikler
Çalışma dışı sıcaklık şoku	<ul style="list-style-type: none"> <li>● 14 - 140 ° F (-10 - 60 ° C)</li> </ul>
Nem	<ul style="list-style-type: none"> <li>● % 10 - 90 çalışma, yoğunlaşmamış</li> <li>● Çalışmayan% 10 - 95, yoğunlaşmaz</li> </ul>

### Ürün Özellikleri

Tablo 3, telefon ve aksesuarları için sipariş bilgisi verir.

**Tablo 3.** Sipariş Bilgileri

Ürün numarası	Açıklama
CP-8841-K9 =	<ul style="list-style-type: none"> <li>● Cisco IP Telefon 8841, Kömür</li> </ul>
CP-8841-B-K9 =	<ul style="list-style-type: none"> <li>● Cisco IP Telefon 8841, Beyaz</li> </ul>
CP-DX-HS =	<ul style="list-style-type: none"> <li>● Cisco 7800, 8800, DX600 Serisi, Kömür için Yedek Ahize</li> </ul>
CP-DX KORDONU =	<ul style="list-style-type: none"> <li>● Cisco 8800, DX600 Serisi, Kömür için Yedek Ahize Kablosu</li> </ul>
CP-DX-W-HS =	<ul style="list-style-type: none"> <li>● Cisco IP Telefon 7800, 8800, DX600 Serisi, Beyaz için Yedek Ahize</li> </ul>
CP-DX-W KORDONU =	<ul style="list-style-type: none"> <li>● Cisco IP Telefon 8800, DX600 Serisi, Beyaz için Yedek Telefon Kablosu</li> </ul>
CP-8800-WMK =	<ul style="list-style-type: none"> <li>● Cisco IP Phone 8800 Serisi için Yedek Duvar Tipi Kiti</li> </ul>
CP-8800-FS =	<ul style="list-style-type: none"> <li>● Cisco IP Phone 8800 Serisi için Yedek Ayak Standı</li> </ul>
CP-8800-B-BEZEL =	<ul style="list-style-type: none"> <li>● Cisco IP Phone 8800 Serisi için Yedek Siyah Çerçeve</li> </ul>
CP-8800-S-BEZEL =	<ul style="list-style-type: none"> <li>● Cisco IP Phone 8800 Serisi için Yedek Gümüş Çerçeve</li> </ul>
CP-PWR-CUBE-4	<ul style="list-style-type: none"> <li>● Cisco Power Cube 4</li> </ul>
CP-PWR KORDONU-AP =	<ul style="list-style-type: none"> <li>● Güç Kablosu Asya Pasifik</li> </ul>
CP-PWR KORDONU-AR =	<ul style="list-style-type: none"> <li>● Güç Kablosu Arjantin</li> </ul>
CP-PWR KORDONU-AU =	<ul style="list-style-type: none"> <li>● Güç Kablosu Avustralya</li> </ul>
CP-PWR KORDONU-BZ =	<ul style="list-style-type: none"> <li>● Brezilya için güç kablosu</li> </ul>
CP-PWR KORDONU-CE =	<ul style="list-style-type: none"> <li>● Güç Kablosu Avrupa</li> </ul>

CP-PWR KORDONU-CN =	• Güç Kablosu Çin
CP-PWR KORDONU-JP =	• Güç Kablosu Japonya
CP-PWR KORDONU-NA =	• Güç Kablosu Kuzey Amerika
CP-PWR KORDONU-SW =	• Güç Kablosu İsviçre
CP-PWR-CORD-UK =	• Güç Kablosu İngiltere

### Garanti

Cisco IP Phone 8841 telefonları, Cisco standart 1 yıl deęiřtirme garantisi kapsamındadır.

### Cisco Tümleriřik İletiřim Hizmetleri

Cisco ve sertifikalı ortaklarımız, agresif dağıtım programlarını karşılayan ve iş avantajını hızlandıran güvenli, güvenilir bir Cisco Tümleriřik İletiřim Çözümü oluřturmanıza yardımcı olabilir. Cisco'nun hizmet portföyü, ses, video, veri ve mobil uygulamaları sabit ve mobil aęlarda birleřtirmek için kanıtlanmış metodolojilere dayanmaktadır.

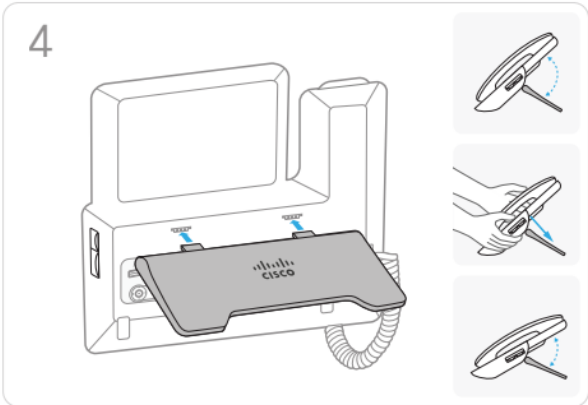
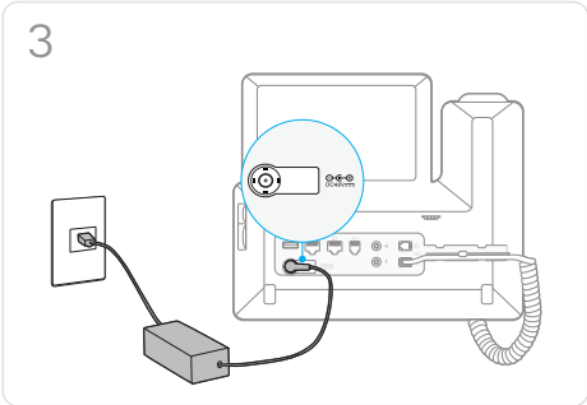
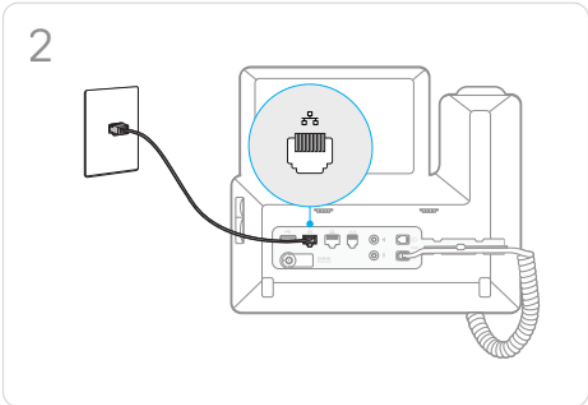
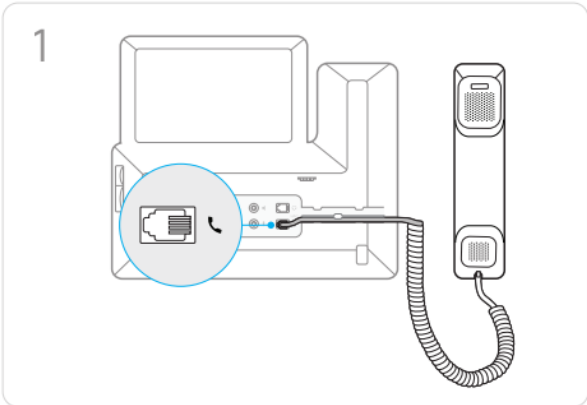
Hizmetlere olan benzersiz yařam döngüsü yaklaşımımız, çözüm yařam döngüsünün her aşamasında neyin gerekli olduęunu tanımlar. Özelleřtirilmiş planlama ve tasarım hizmetleri, iş gereksinimlerinizi karşılayan bir çözüm oluřturmanıza yardımcı olur. Ödüllü teknik destek, operasyonel verimlilięinizi artırmanıza yardımcı olur. Uzaktan yönetim hizmetleri günlük işlemleri basitleřtirir. Ayrıca, optimizasyon hizmetleri, işletmeniz deęiřtięinde aę çözümünüzü deęiřtirmenizi ve geliřtirmenizi saęlar.

### Cisco Capital

Hedeflerinize Ulařmanıza Yardımcı Olmak için Finansman

Cisco Capital, hedeflerinize ulařmak ve rekabet gücünüzü korumak için ihtiyaç duyduęunuz teknolojiyi edinmenize yardımcı olabilir. CapEx'i azaltmanıza yardımcı olabiliriz. Büyümenizi hızlandırın. Yatırım dolarlarınızı ve yatırım getirinizi optimize edin. Cisco Capital finansmanı size donanım, yazılım, servis ve tamamlayıcı üçüncü taraf ekipmanı edinmede esneklik saęlar. Ve sadece bir tahmin edilebilir ödeme var. Cisco Capital, 100'den fazla ülkede mevcuttur. [Daha fazla bilgi edinin](#) .

# KURULUM BİLGİSİ



## Taşıma ve Nakliye Sırasında Dikkat Edilecek Hususlar


- Araca indirme-bindirme ve taşıma sırasında maksimum dikkat gösterilmelidir.
- Araca yükleme sırasında ambalajın tamamen kapalı olduğundan ve hasar görmemiş olduğundan emin olunuz.
- Üst üste 10 koliden fazla istiflemeyiniz.
- Nakliye sırasında Uluslararası Nakliyeciler Birliği tarafından açıklanan yönetmeliklere tamamen uyulmalıdır.
- Nakliye sırasında ortam sıcaklığı  $-10^{\circ}/+80^{\circ}$  arasında bulunmalıdır.

## Kullanım Hatalarına İlişkin Bilgiler

Cihaz için herhangi bir kullanım hatası çevrilen özgün belgede bulunamamıştır, bunun yerine aşağıdaki genel kurallar yazılmıştır:

- Cihaz yalnızca CISCO tarafından sağlanan yan ürünlerle kullanılmalıdır.
- Cihazın tüm bağlantıları dikkatli yapılmalıdır.
- Cihaz darbelere maruz bırakılmamalıdır.
- Cihaz kullanımı için kullanma talimatı okunmalı ve uygulanmalıdır.
- Cihaz kullanılırken herhangi bir sıvıyla temas ettirilmemelidir.

Uygun kullanım koşullarında kullanılmayan ürünlerde hasar meydana gelebilir.

	<p><b>Uyarı</b> <b>ÖNEMLİ GÜVENLİK TALİMATLARI</b></p> <p>Bu uyarı sembolü tehlike anlamına gelir. Bedensel yaralanmaya neden olabilecek bir durumdasınız. Herhangi bir ekipman üzerinde çalışmadan önce, elektrik devreleriyle ilgili tehlikelere dikkat edin ve kazaları önlemek için standart uygulamalara aşına olun. Çevirisini, bu cihazın beraberindeki çevrilmiş güvenlik uyarılarına göre bulmak için, her bir uyarı sonunda verilen bildirim numarasını kullanın.</p>
---	---

## Tüketicinin Kendi Yapabileceği Bakım, Onarım Veya Ürünün Temizliğine İlişkin Bilgiler

Ürünler herhangi bir periyodik bakım vs. gerektirmemektedir. Ürünlerle ilgili oluşabilecek her türlü sorun/problem karşısında, müdahale yetkili kişiler tarafından yapılmalıdır.

**ÜRÜN HERHANGİ BİR PERİYODİK BAKIM ONARIM GEREKTİRMEKTEDİR.**

## ENERJİ TASARRUFLARI

Yöneticiniz, telefonunuzu kullanmadığınız zamanlarda telefon ekranınızın kullandığı güç miktarını azaltabilir. Yöneticiniz telefonunuzda bu enerji tasarrufu seviyelerini ayarlayabilir:

- Power Save — Telefon belirli bir süre kullanılmadığı zaman arka ışık veya ekran kapanır.
- Power Save Plus — İş çizelgenize dayalı zamanlarda telefon ekranınız açılır ve kapanır. Çalışma saatleriniz veya çalışma günleriniz değişirse telefonunuzun yeniden yapılandırılması için yöneticinize başvurabilirsiniz.

Örneğin, yöneticiniz telefonunuzu kapanmadan 10 dakika önce sizi uyaracak şekilde ayarlayabilir. Seç düğmesinin ışığının yandığını görürsünüz ve telefonunuzun kısa sürede kapanacağını bildiren bir mesaj alırsınız. Şu aralıklarla bildirim alırsınız:

- Kapanmadan 10 dakika önce dört zil
- Kapanmadan 7 dakika önce dört zil
- Kapanmadan 4 dakika önce dört zil
- Kapanmadan 30 saniye önce 15 zil

Telefonunuz etkinse telefonunuz, size bekleyen güç kapatma bildiriminde bulunmadan önce aktif değil durumuna gelene kadar belirli bir süre bekler.



**KULLANIM ÖMRÜ 7 yıl**

**BU CİHAZ TÜRKİYE ALTYAPISINA UYGUNDUR**

## TÜKETİCİNİN SEÇİMLİLİK HAKLARI

Malın ayıplı olduğunun anlaşılması durumunda tüketici, 6502 sayılı Tüketicinin Korunması Hakkında Kanununun 11 inci maddesinde yer alan;

- a- Sözleşmeden dönme,
- b- Satış bedelinden indirim isteme,
- c- Ücretsiz onarılmasını isteme,
- ç- Satılanın ayıpsız bir misli ile değiştirilmesini isteme, haklarından birini kullanabilir.

Tüketicinin bu haklardan ücretsiz onarım hakkını seçmesi durumunda satıcı; işçilik masrafı, değiştirilen parça bedeli ya da başka herhangi bir ad altında hiçbir ücret talep etmeksizin malın onarımını yapmak veya yaptırmakla yükümlüdür. Tüketici ücretsiz onarım hakkını üretici veya ithalatçıya karşı da kullanabilir. Satıcı, üretici ve ithalatçı tüketicinin bu hakkını kullanmasından müteselsilen sorumludur.

Tüketicinin, ücretsiz onarım hakkını kullanması halinde malın;

- Garanti süresi içinde tekrar arızalanması,
- Tamiri için gereken azami sürenin aşılması,
- Tamirinin mümkün olmadığının, yetkili servis istasyonu, satıcı, üretici veya ithalatçı tarafından bir raporla belirlenmesi durumlarında; tüketici malın bedel iadesini, ayıp oranında bedel indirimini veya imkân varsa malın ayıpsız misli ile değiştirilmesini satıcıdan talep edebilir. Satıcı, tüketicinin talebini reddedemez. Bu talebin yerine getirilmemesi durumunda satıcı, üretici ve ithalatçı müteselsilen sorumludur.

Tüketici, garantiden doğan haklarının kullanılması ile ilgili olarak çıkabilecek uyuşmazlıklarda yerleşim yerinin bulunduğu veya tüketici işleminin yapıldığı yerdeki Tüketici Hakem Heyetine veya Tüketici Mahkemesine başvurabilir.



**AEEE YÖNETMELİĞİNE UYGUNDUR. ■■■■**

### İthalatçı Firma

TECH DATA BİLGİSAYAR SİSTEMLERİ A.Ş.

Saray Mahallesi, Site Yolu Sokak

Anel İş Merkezi No:5 Kat:8

Ümraniye, İstanbul,34768

Tel : +90 216 999 53 50

### Üretici Firma



Cisco Systems, Inc.

170 West Tasman Drive San Jose, CA 95134-1706 USA <http://www.cisco.com>

Tel: 408 526-4000 800 553-NETS (6387) Fax: 408 527-0883

## SERVİS LİSTESİ

	Firma Adı	Telefon Numarası	Adres	Şehir	Coğrafi Bölge
1	ÂDEM KÖYSÜREN CEMRE BİLGİSAYAR	0386 212 80 79	YENİCE MAH.ATATÜRK CAD.183.SK AKAGÜNDÜZ APT.NO:2	KIRŞEHİR	İç Anadolu Bölgesi
2	AHMET ÖZKAN-ÖZKAN ELEKTRONİK	0472 312 8207	HÜRRİYET MAH.DR. YAŞAR ERYILMAZ CAD.NO.24	AĞRI	Doğu Anadolu Bölgesi
3	ANTİK İLETİŞİM-MERYEM ÇİÇEK Esnaf	0532 1710236	SARIGÜLLÜK MH. KILIÇ ALİ CD. NO:2/C / ŞAHİNBEY	GAZİANTEP	Güneydoğu Anadolu Bölgesi
4	ARTEK SERVİS HİZMETLERİ YAPI TEKNİK İNŞAAT TAAHHÜT SANAYİ VE TİCARET	0352 2213788	HUNAT MAHALLESİ ZENNECİ SOKAK NO:14/H / MELİKGAZİ	KAYSERİ	İç Anadolu Bölgesi
5	ARYASAN İÇ VE DIŞ TİC. AŞ.	0232 500 0 500	İSMET KAPTAN MAHALLESİ ŞAİR EŞREF BLV. NO: 6 B/6B KONAĞ/İZMİR	İZMİR	Ege Bölgesi
6	BİLKAR OFİS MAKİNALARI KIRTASIYE BİLGİSAYAR GÜVENLİK VE TEKNOLOJİ ÜRÜNLERİ İTHALAT İHRACAT TİCARET PAZARLAMA LİMİTED ŞİRKETİ	0382 2147570	TAŞPAZAR MAH. EBULFEYZELÇİBEY CAD.DAL APT.ALTI NO:37 / AKSARAY	AKSARAY	İç Anadolu Bölgesi
7	DİLARA BİLGİSAYAR ELEKTRONİK REKLAMCILIK İNŞ. TUR. SAN. VE TİC. LTD. ŞTİ.	0246 2326199	KUTLUBEY MAH. MİMAR SİNAN CADDESİ NO:2 / ISPARTA	ISPARTA	Akdeniz Bölgesi
8	ENKA DİJİTAL KOPYALAMA SİSTEMLERİ YAZILIM ELEKTRONİK BİLİŞİM KIRTASIYE SANAYİ VE TİCARET LİMİTED ŞİRKETİ	0246 2236632	SANAYİ MAH. 131. CD. NO:29 ISPARTA / ISPARTA	ISPARTA	Akdeniz Bölgesi
9	GÖRÜR SOĞUTMA-VAHİT GÖRÜR	0850 2597841	HAYRULLAH MAHALLESİ KUTDUSİ BABA BULVARI No:101 C/- / ONİKİŞUBAT	KAHRAMAN MARAŞ	Akdeniz Bölgesi
10	KARDEŞLER ELEKTRONİK / KADİR GÖLGEÇİ	0212 536 5228	YUNUS EMRE MAH. YUNUS EMRE BULVARI NO:11 SULTANGAZİ/İST. / SULTANGAZİ	İSTANBUL	Marmara Bölgesi
11	MARS GSM TEKNİK SERVİS HİZMETLERİ İNŞ. GIDA SAN. VE TİC.LTD. ŞTİ.	0342 2152121	İNCİLİ PINAR MAH.PROFESÖR MUAMMER AKSOY BULV. KEPKEP İŞ MERK. ALTI NO:20/B / ŞEHİTKÂMİL	GAZİANTEP	Güneydoğu Anadolu Bölgesi
12	OSMAN AKIN AKIN ELEKTRONİK	0272 215 8001	DUMLUPINAR MH BAYBURTLU YZB AGÂH CD BAYKENTLER APT NO:15	AFYONKARA HİSAR	Ege Bölgesi
13	SEÇKİN ELEKTRONİK CİHAZLARI TİC.VE SERVİS HİZMETLERİ LTD. ŞTİ. ALİ ATALAR	0462 322 25 19	ÇARŞI MAHALLESİ ALİ CAN SOKAK NO:7	TRABZON	Karadeniz Bölgesi
14	SİSTEM ONLINE BİLGİSAYAR YAZILIM GÜVENLİK SAN. VE TİC.LTD. ŞTİ.	0216 4443283	KÜLTÜR MH. MANSUR BAYRAM CAD. NO:28/DÜZCE / DÜZCE	DÜZCE	Karadeniz Bölgesi
15	SOYÇİÇEK ELEKTRONİK	0246 232 7604	PİRİ MEHMET MAH. 1760.SOK. NO: 12/14	ISPARTA	Akdeniz Bölgesi
16	ŞÜKRÜ TUĞCU AR ALFA MÜHENDİSLİK	0344 1234567	NARLI MAH. ATATÜRK (CUMHURİYET) CAD. 39-A PAZARCIK / PAZARCIK	KAHRAMAN MARAŞ	Akdeniz Bölgesi
17	TAYLAN ORHAN FULLDESTEK	0352 222 0174	FEVZİ ÇAKMAK MH. SİVAS CD. 50. YIL APT. NO:95/C / KOCASINAN	KAYSERİ	İç Anadolu Bölgesi
18	TEKNOFORM TEKNOLOJİ ELEKTRONİK TELEKOMİNİKASYON ENERJİ ASANSÖR DAYANIKLI TÜKETİM İNŞAAT İTHALAT İHRACAT MÜMESSİLLİK DANIŞMANLIK SANAYİ TİCARET	0352 2223032	AHMET YESEVİ BULVARI HUNAT MAH. UÇAR SOK. NO:14/F / MELİKGAZİ	KAYSERİ	İç Anadolu Bölgesi
19	UĞUR YILMAZ BİLGİSAYAR ELEKTRONİK GÜVENLİK SİSTEMLERİ TELEKOMİNİKASYON İLETİŞİM TİCARET	0523 310887	Küçükali Mahallesi Şht. Miralay Blv. No:169 /A Melikgazi/KAYSERİ MELİKGAZİ	KAYSERİ	İç Anadolu Bölgesi
20	--YAŞAR ŞEN	0533 7131140	ÇAY MAHALLESİ ZİNCİRLİ HAN SOK. No:14/1 SANDIKLI / AFYONKARAHİSAR / SANDIKLI	AFYONKARA HİSAR	Ege Bölgesi

